

マサラン材デッキ

1、マサラン材のデッキ



← ブルーの
マリンライトが付いています。

前号で紹介したマサランデッキの隣に、また、デッキが完成しました。
お隣のご夫婦が大変マサランデッキを気に入って頂き、施工することになりました。

2、マサラン材のハイデッキ



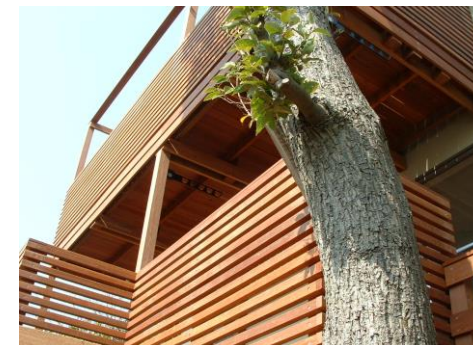
マサラン材のハイデッキです。
お隣と、裏のお宅の視線隠しに、一部フェンスを床から1700mmまで
高くしています。道路側は1100mmの高さです。
照明が付いています。
デッキ上に二個と、デッキ下に一個、マリンライトが付いています。
お休みタイマー(センサーで暗くなるとスイッチが入ります。)は
デッキ上に付いています。
デッキ下部分には柱を利用して扉を付けました。



3. 海に見える高台のハイデッキ

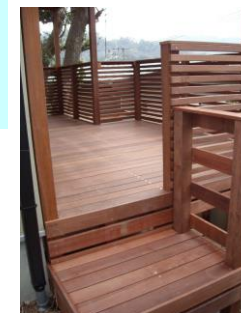


傾斜地にデッキを作りました。
大きなデッキですので、
傾斜地の土留めコンクリート擁壁に
デッキの柱をアンカーボルトで
固定しています。
万一の地震にも安心です。



フェンスですが、景色を損なわないように、45x32mm角材を30mm間隔の隙間をあけて貼っています。
折角の風景を十分堪能できるように、リビングからの風景は、よく見えるよう配慮しています。
しかし、デッキ下側が道路ですので、下から見上げた場合の視線は角材の厚みで隠しています。
角材で、奥行きのあるフェンスを作る事によって、道路側からの視線隠しになります。

☆二階部分のデッキ上には、ターフ取り付け金具が付いています。
一階部分には物干し受けが付いています。



デッキの階段部分です。

道路側からの目線隠し

4. マサラン材ウッドデッキ



車を止めやすいように
デッキ上の柱位置と
床下の柱位置がずれています。

運転席・助手席の開閉に
邪魔にならないよう
柱位置も事前に検討しています。
★ハイデッキの場合は車の
扉開閉位置も必ず検討。→

5. イベ材デッキ



← ライトは
デッキフェンス正面
内側部分に
付いています。



← 物干し受け取り付けのために
デッキフェンスの柱を高くしています。

← この高した笠木に、ターフ取付金具が
付いています。

夏場は二階ベランダ部分から
ターフをつけて、デッキ笠木金具に取付けば
夏場の格好の日除けが誕生します。



デッキ床上フェンスにマリンライトを取り付けています。
ライトで、フェンスと、床面が照らされるので、
デッキ全体が浮き上がって来ます。大変美しいです。
施工時にライト取付が分かればデッキ骨組みに
ライトの電線をはわせて施工しますので、
電線が目立たぬよう配慮しています。
このデッキ柱部分に電線を埋め込んでいます。

← デッキ床下にはポリカーボネイト波板を貼り、
カーポートも兼用しています。



野外コンセント

これが松下電工の「お休みタイマー」です。
日没後スイッチが入り、一定時間後消灯します。
任意に時間設定可能です。
屋外コンセントから電源を取りますが、
お休みタイマー自体にも、常時通電の
コンセントが一個付いていますので
コンセントの数は変わりません。

☆早朝撮影したので、車や人の通りは有りませんが、通常は、よく車や人が
行き来する場所に作りました。
45x32mm角材で、フェンスを作りました。
デッキ側にもフェンスを作り同じ高さに角材を貼っています
道路側フェンスと、デッキフェンスをずらして作ったことで、お庭に奥行き感
を出しました。
ここにオリーブ等の植栽を植え込み、土部分には、肌色系もしくは白系の砂利を
敷き詰めれば、完成です。



ライトは、壁掛けタイプ・床置きタイプ・色も沢山ありますから、カタログをお渡しています。
樹木等を照らすスポットライトもあります。

野外コンセントが無い場合も取付可能です。
住宅側内部にコンセントがあればそこから
取ることも出来ます。
工事は専門の電気技術者が行いますので
安心です。

代金は、
ライト二個 × 10,000円 = 20,000円
お休みタイマー 9,700円
電気工事 20,000円程度です。
合計約 50,000円程度です。
ライトは4個程度まで取り付けできます。